

TvNetTel Internet Kapcsolat Beállítása

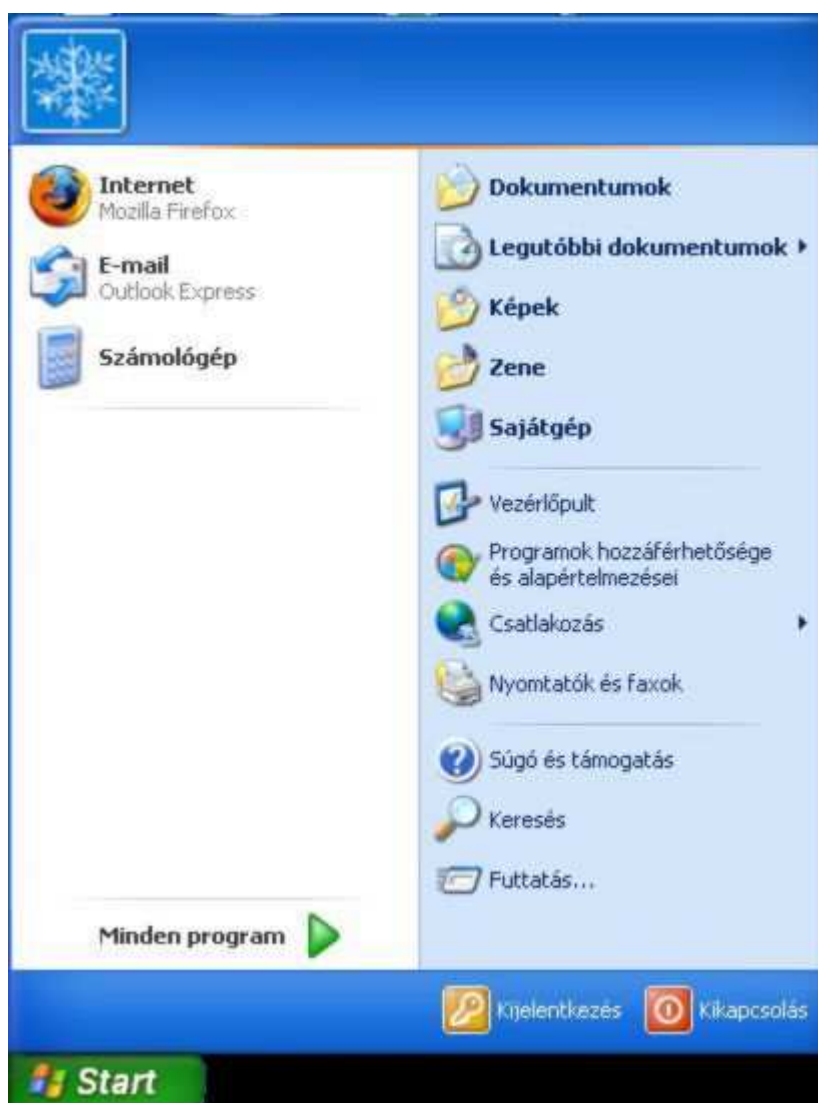
A TvNetTel Kft internetes szolgáltatásának igénybevételéhez szükséges a hálózati csatlakozás beállítása a számítógépen vagy routeren. A beállításhoz szükség van a TvNetTel Kft által -az előfizetői szerződésen feltüntetett - felhasználónévre és jelszóra, kérjük a kapcsolat beállításainak elvégzéséhez készítse ezeket elő.

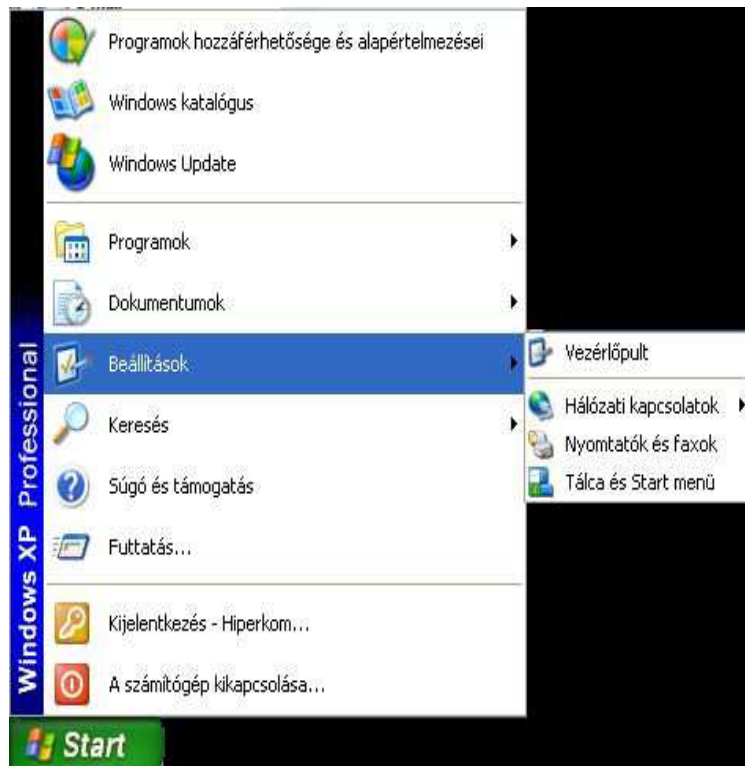
1. Beállítás router esetén

Amennyiben Ön routert kíván használni akkor a router beállításai között a PPPoE kapcsolatot, majd adja meg a felhasználónevet és jelszót, amelyeket korábban a TvNetTel Kft biztosított. Mentse el a beállításokat és várja meg amíg a router érvénybe lépteti azokat. A kapcsolódáshoz egyéb beállításokra router esetén nincs szükség.

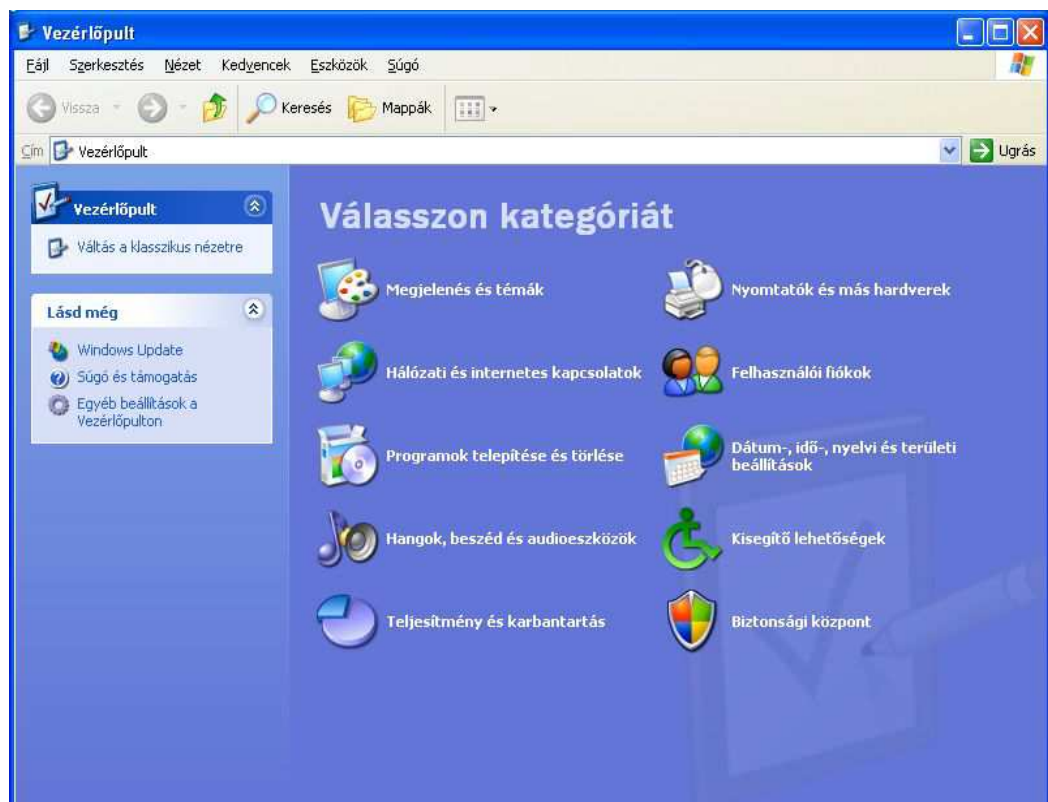
2. Beállítás Microsoft Windows XP esetén

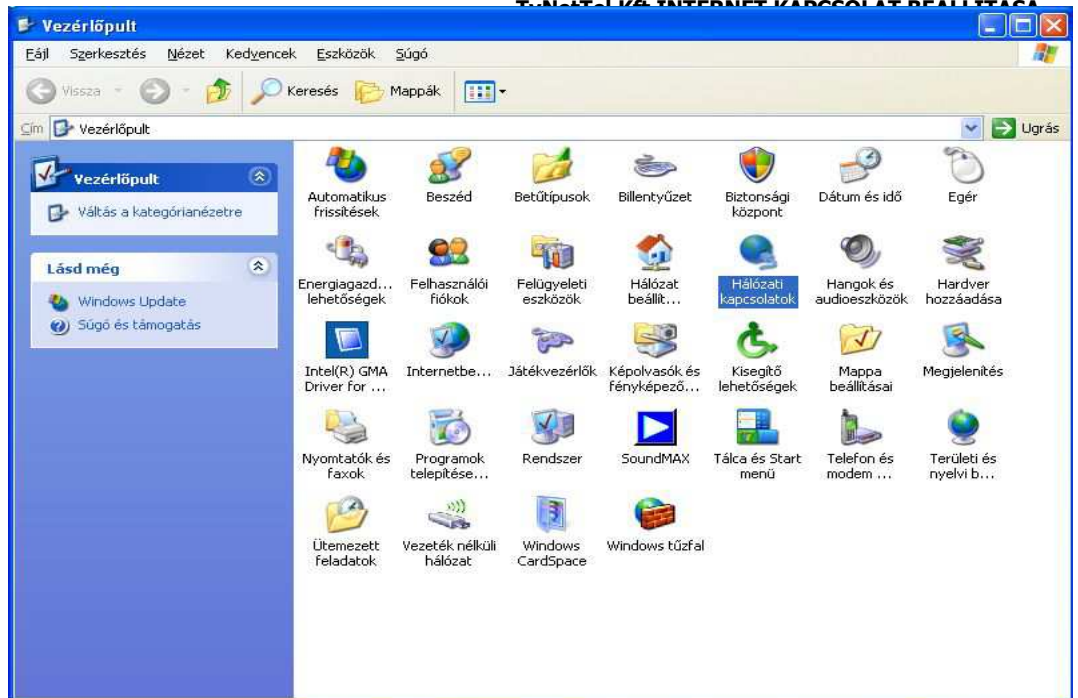
Válassza ki a **Start menü/Vezérlőpult** vagy a **Start menü/Beállítások/Vezérlőpult** menüpontot



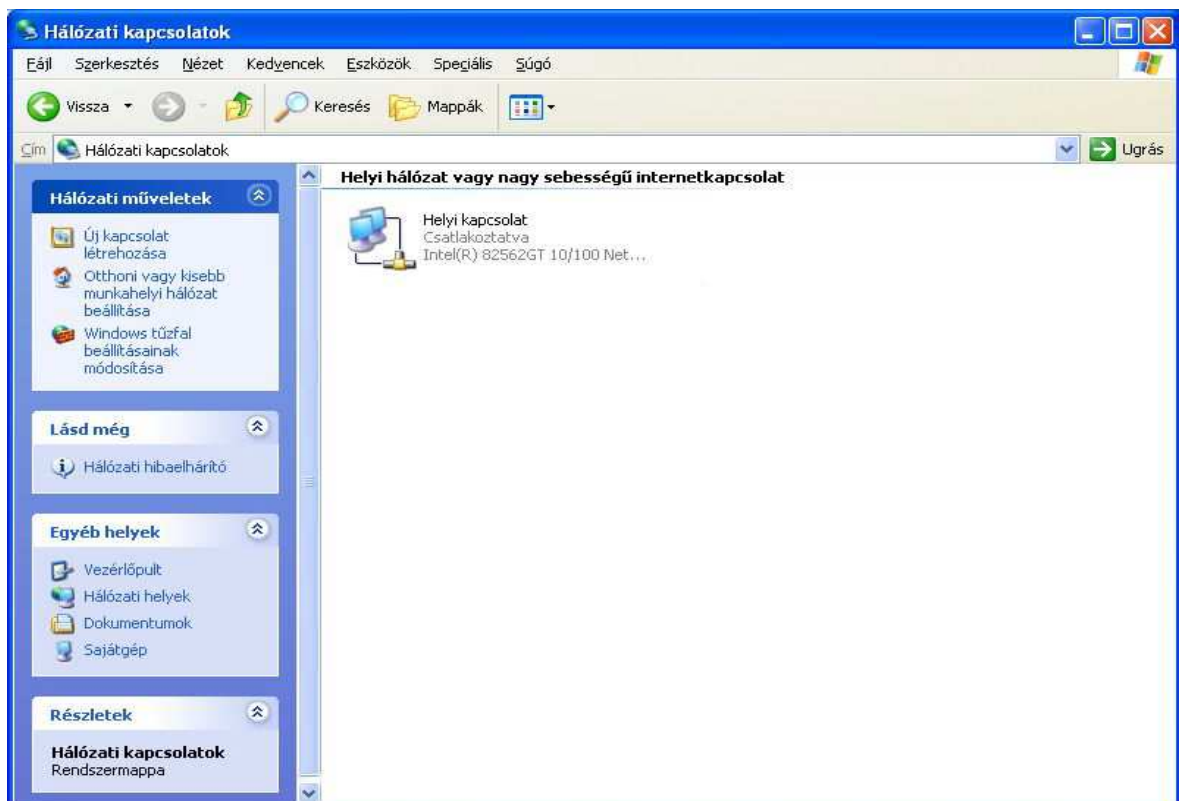


A vezérlőpult **Kategórianézetes megjelenése** esetén váltson **Klasszikus nézetre**, majd válassza ki a **Hálózati kapcsolatok** ikont.

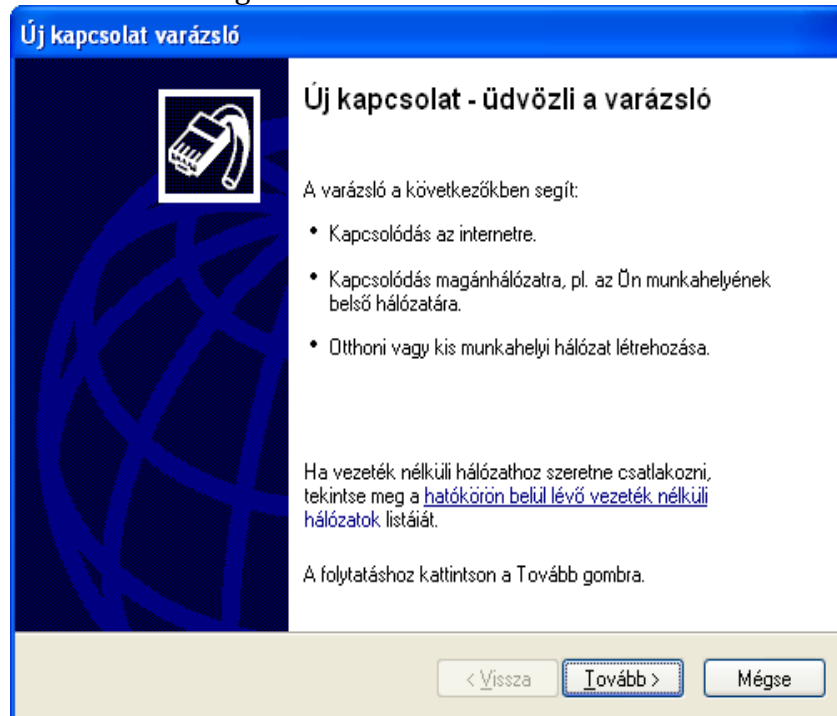




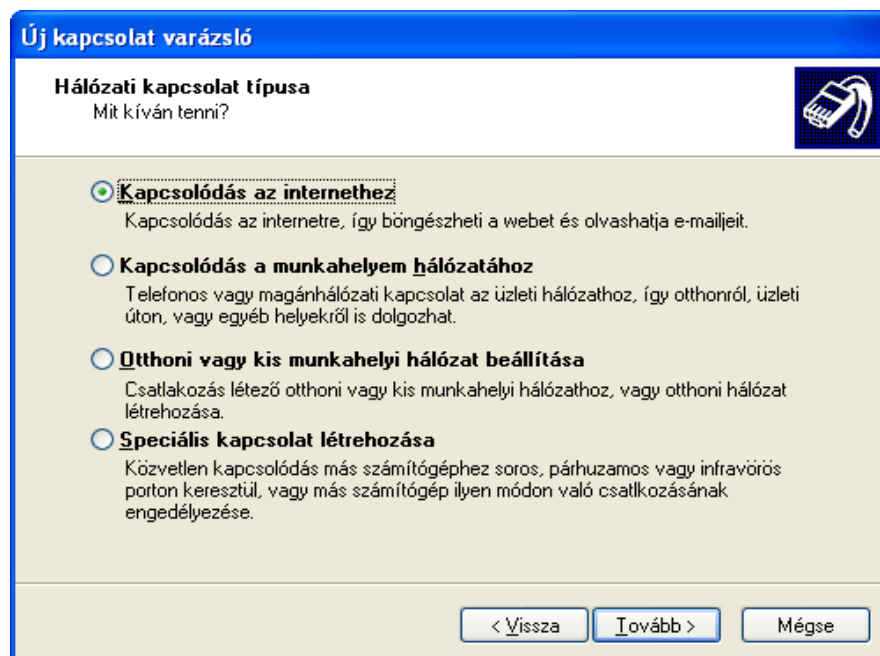
A megjelenő **Hálózati kapcsolatok** ablak bal oldalán válassza ki az **Új kapcsolat létrehozása** pontot.



Ezután az **Új kapcsolat varázsló** üdvözi Önt. Kattintson a **Tovább** gombra.



A következő ablakban válassza ki a **Kapcsolódás az Internethez** pontot, majd kattintson a **Tovább** gombra.



A következő lépésnél válassza ki a **Kézzel állítom be a kapcsolatot** pontot, majd kattintson a **Tovább** gombra.

Új kapcsolat varázsló

Felkészülés...
A varázsló felkészül az internetkapcsolat beállítására.

Hogyan szeretne kapcsolódni az internethez?

Választok egy internetszolgáltatót (ISP) a felkínált listából

Kézzel állítom be a kapcsolatot
Telefonos kapcsolat esetén egy fióknévre, jelszóra és a szolgáltató telefonszámára lesz szüksége. Szélessávú fiók esetén nincs szükség telefonszámra.

Az internetszolgáltatótól kapott lemezt használom

< Vissza Tovább > Mégse

Ezután válassza ki **Kapcsolódás felhasználónevet és jelszót igénylő szélessávú kapcsolat segítségével** pontot, majd kattintson a **Tovább** gombra.

Új kapcsolat varázsló

Internetkapcsolat
Hogyan szeretne kapcsolódni az internethez?

Kapcsolódás modem segítségével
Ez a kapcsolat modemet és szabványos telefonvonalat, vagy ISDN-vonalat használ.

Kapcsolódás felhasználónevet és jelszót igénylő szélessávú kapcsolat segítségével
Ez egy DSL- vagy kábelmodemet használó nagy sebességű kapcsolat. Elképzelhető, hogy az internetszolgáltató PPPoE néven hivatkozik rá.

Kapcsolódás állandó szélessávú kapcsolattal
Kábelmodemes, helyi hálózati vagy DSL-kapcsolat. Mindig aktív, így nem kell rá bejelentkezni.

< Vissza Tovább > Mégse

Ezután a varázsló a szolgáltató nevére kíváncsi, adja meg szolgáltatója nevét pl: **TvNetTel**. Ide nem csak a szolgáltató neve írható, hanem bármilyen olyan azonosító szó mellyel Ön az adott kapcsolatot azonosítani tudja majd. A név megadása után válassza a **Tovább** gombot.

Új kapcsolat varázsló

Kapcsolat neve
Mi a neve az internetkapcsolatot biztosító szolgáltatásnak?

Írja be az internetszolgáltató nevét a következő mezőbe.

Internetszolgáltató neve

Az itt beírt név lesz a létrehozandó kapcsolat neve.

< Vissza Tovább > Mégse

Adja meg a **felhasználónevét** és kétszer a **jelszavát**. Mind a felhasználónév, mind a jelszó az előfizetői szerződés szerint írandóak, kérjük ügyeljen a kis- és nagybetűkre. A mezők kitöltése után kattintson a **Tovább** gombra.

Új kapcsolat varázsló

Internetfiók adatai
Az internetfiókba történő bejelentkezéshez fióknevre és jelszóra van szükség.

Írja be az internetszolgáltatóhoz használandó felhasználónevet és jelszót, majd írja le ezeket, és tartsa biztonságos helyen. (Ha elfelejtette egy már létező fiók nevét vagy jelszavát, lépjen kapcsolatba az internetszolgáltatóval.)

Felhasználónév:

Jelszó:

Jelszó megerősítése:

Ezen felhasználónév és jelszó használata arra az esetre, ha egy felhasználó csatlakozni szeretne az internethez erről a számítógépről

Ez legyen az alapértelmezett internetkapcsolat

< Vissza Tovább > Mégse

Elértünk a kapcsolat létrehozás végéhez. Itt megadhatja a **Parancsikon elhelyezése az Asztalon ehhez a kapcsolathoz** kijelölőnégyzet bejelölésének segítségével, hogy ha szeretne egy ikon elhelyezni az Asztalon.

A **Befejezés** gombra kattintva, létrejön a Hálózati kapcsolatok ablakban a beállított kapcsolat.

Új kapcsolat varázsló

Új kapcsolat - a varázsló befejezése

Sikeresen elvégezte a következő kapcsolat létrehozásához szükséges lépéseket:

Hiperkom

- Beállítás alapértelmezett kapcsolatként
- Megosztás a számítógép összes felhasználójával
- Mindenki ugyanazt a felhasználónevet és jelszót

A kapcsolat a Hálózati kapcsolatok mappában lesz tárolva.

Parancsikon elhelyezése az Asztalon ehhez a kapcsolathoz

A kapcsolat létrehozásához és a varázsló bezárásához kattintson a Befejezés gombra.

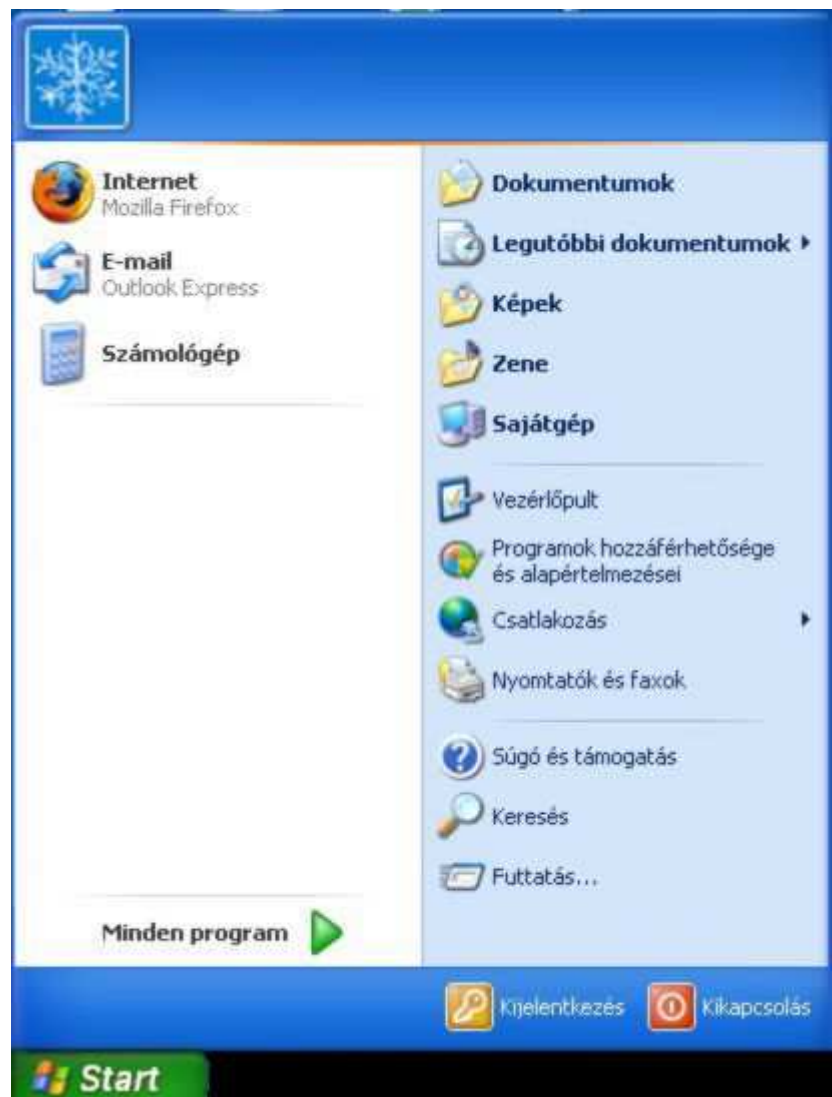
< Vissza Befejezés Mégse

A **Csatlakozás a következőhöz** nevű ablakban kattintson a **Csatlakozás** gombra.

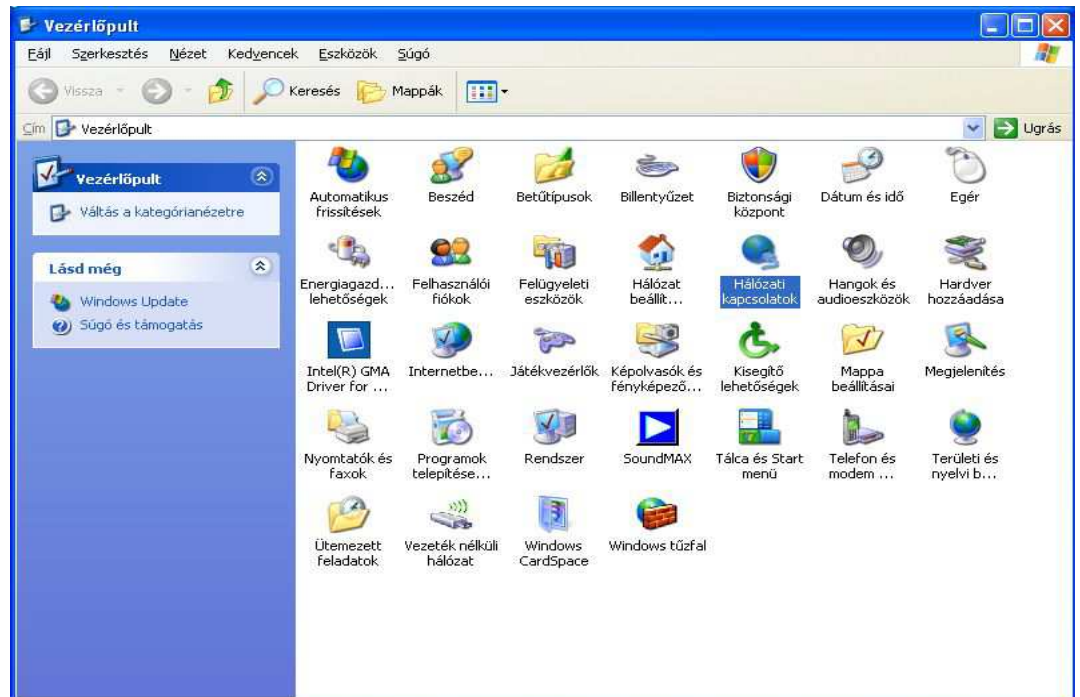


A rendszer hibátlan működésének biztosítása érdekében szükség van a TCP/IP kapcsolódás eltávolítására, ezt az alábbiak szerint végezheti el:

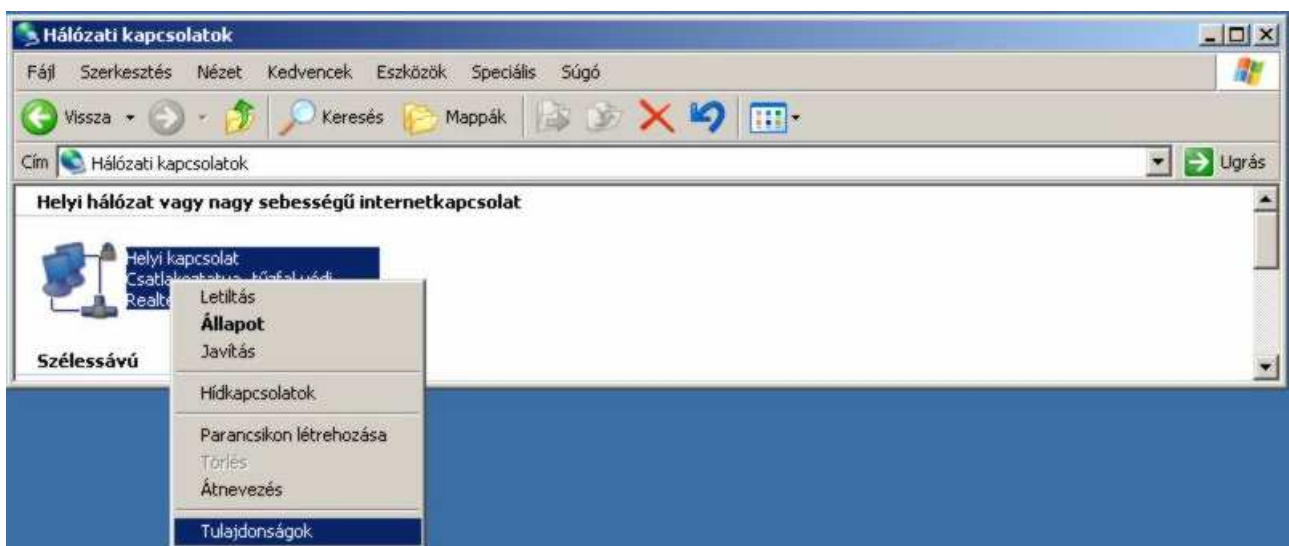
Start menü/Vezérlőpult



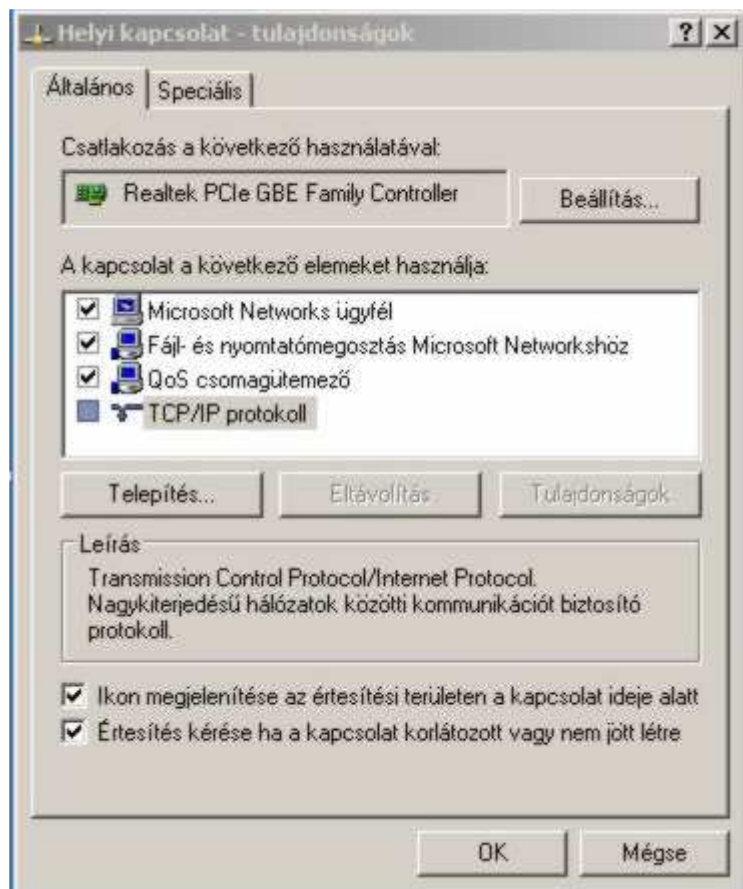
Nyissa meg a
**Hálózati
kapcsolatok**
menüpontot



A hálózati kapcsolatok közül válassza ki azt a helyi kapcsolatot, amelyen keresztül a számítógép a hálózathoz kapcsolódik, majd a jobb egérgomb megnyomásával válassza ki a **Tulajdonságok** menüpontot.



Törölje a jelölést a **TCP/IP protokoll 4-es verziója (TVP/IPv4)** mellett az alábbiak szerint majd nyomja meg az **OK** gombot.

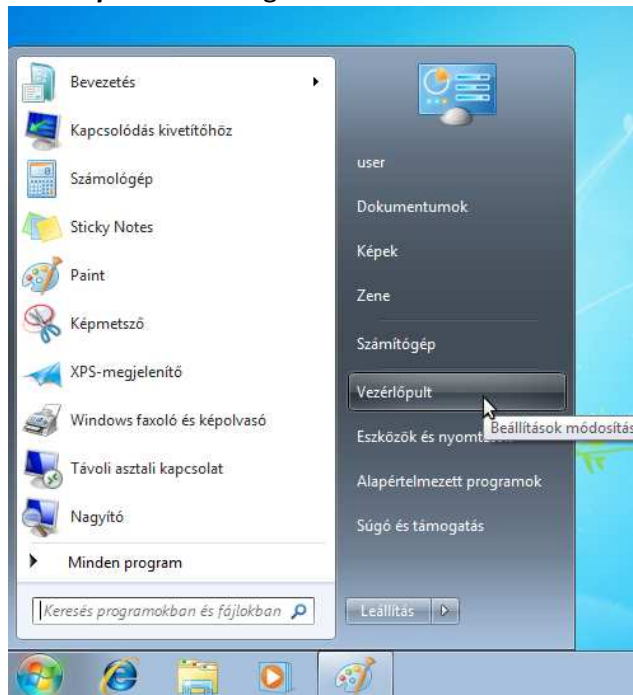


Az alábbi ablakban kattintson az **Igen** gombra.



3. Beállítás Microsoft Windows 7 rendszeren

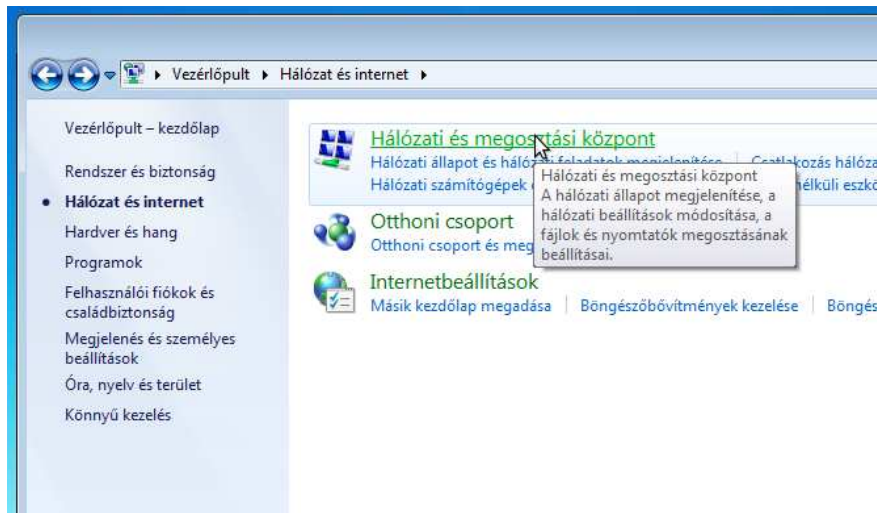
Start menüben válassza a **Vezérlőpult** lehetőséget.



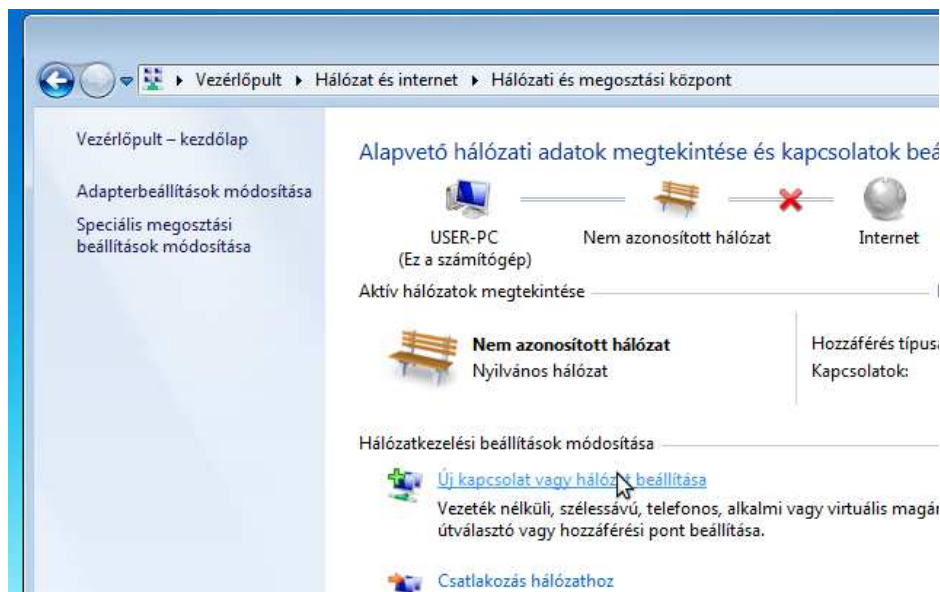
Kattintson a **Hálózat és internet** ikonra



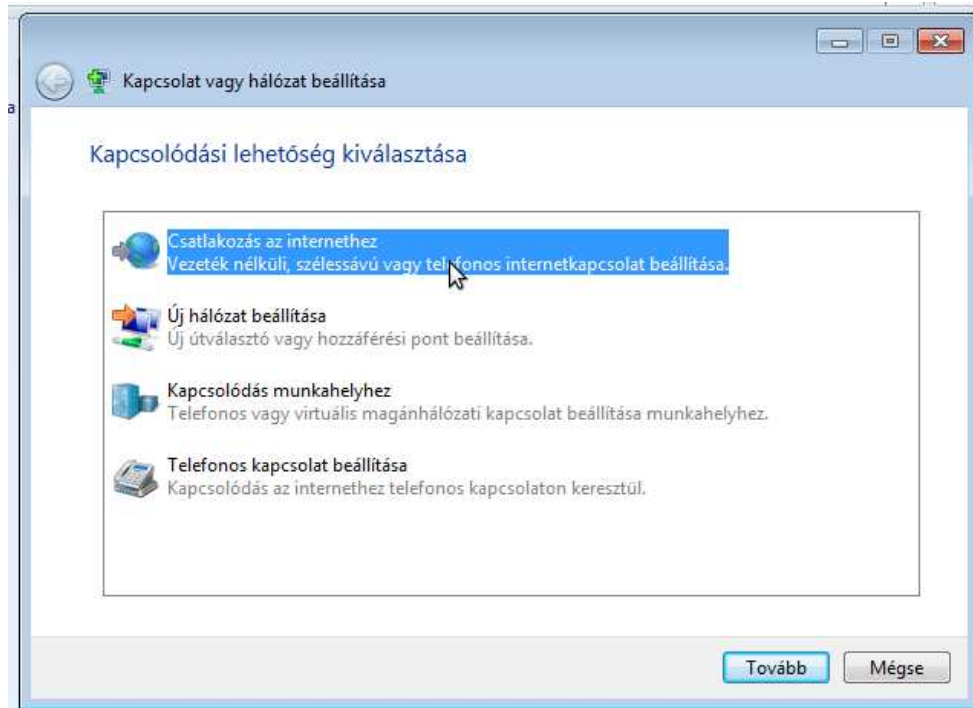
A megjelenő ablakban válassza a **Hálózati és Megosztási Központ** lehetőséget!



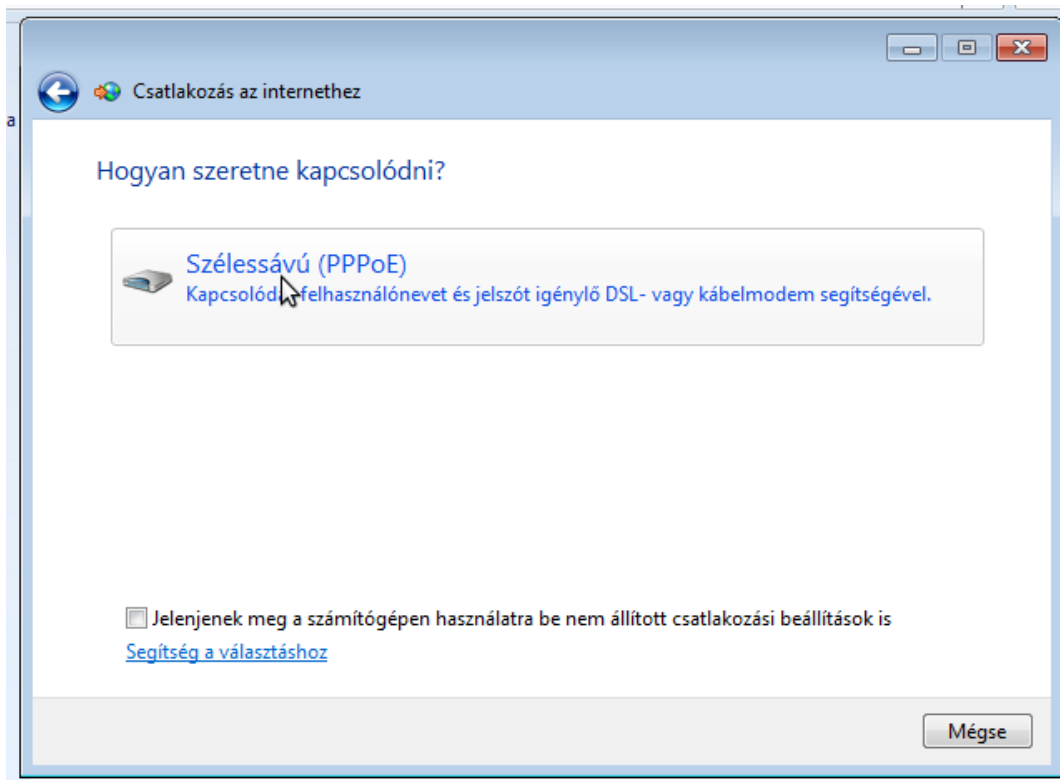
A következő ablak alsó részén található felsorolásból kattintson az **Új kapcsolat vagy hálózat beállítása** szövegre.



Válassza a **Csatlakozás az internethez** lehetőséget



Válassza a **Szélessávú (PPPoE)** lehetőséget!



A megjelenő ablakban lehetséges az előfizetői szerződésben található felhasználónevet és jelszót megadni. Kérjük a kitöltés során ügyeljen a kis- és nagybetűkre. Amennyiben azt szeretné, hogy a rendszer a későbbiek folyamán ne kérje újból a felhasználónevet és jelszót, akkor jelölje be a **Jelszó tárolása** mellett található négyzetet. A kapcsolat neveként megadhat bármilyen nevet, amelyről azonosítani fogja az internet kapcsolatát. A mezők kitöltése után kattintson a **Csatlakozás** gombra.

Csatlakozás az internethez

Írja be az internetszolgáltatótól kapott adatokat

Felhasználónév:

Jelszó:

Karakterek megjelenítése

Jelszó tárolása

Kapcsolat neve:

A kapcsolat használatának engedélyezése más felhasználók számára
A beállítás eredményeként a számítógéphez hozzáféréssel rendelkező felhasználók mindegyike használhatja a kapcsolatot.

[Nincs internetszolgáltatóm](#)

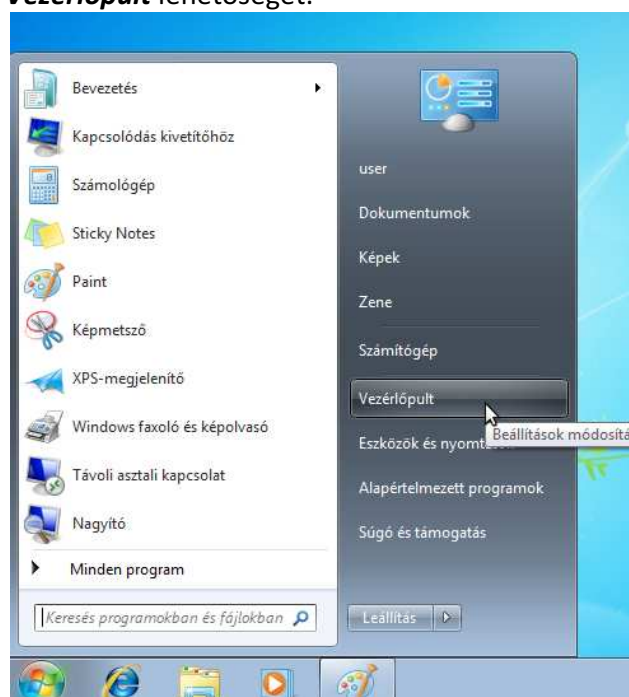
Csatlakozás Mégse

Az internet csatlakozás létrejöttét az alábbi ablakban látható üzenet jelzi:



A rendszer hibátlan működésének biztosítása érdekében szükség van a **TCP/IP** kapcsolódás eltávolítására, ezt az alábbiak szerint végezheti el:

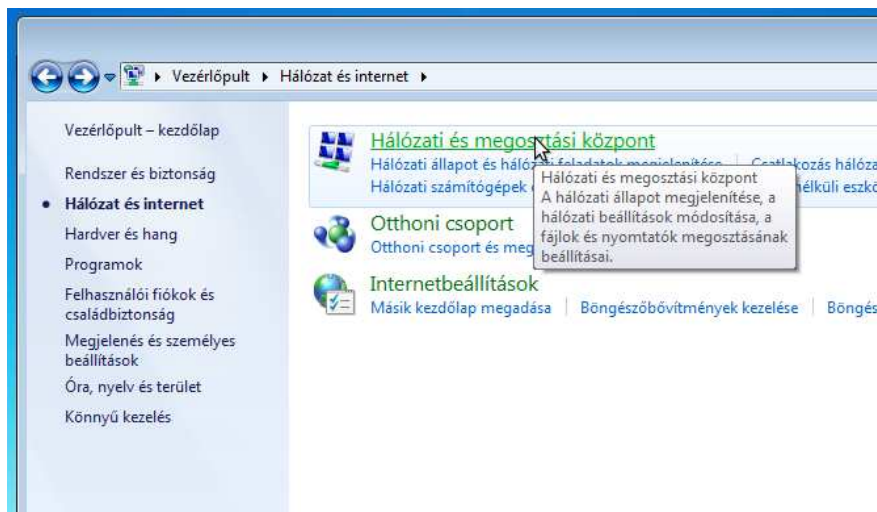
Start menüben válasszuk **Vezérlőpult** lehetőséget.



Kattintson a **Hálózat és internet** ikonra



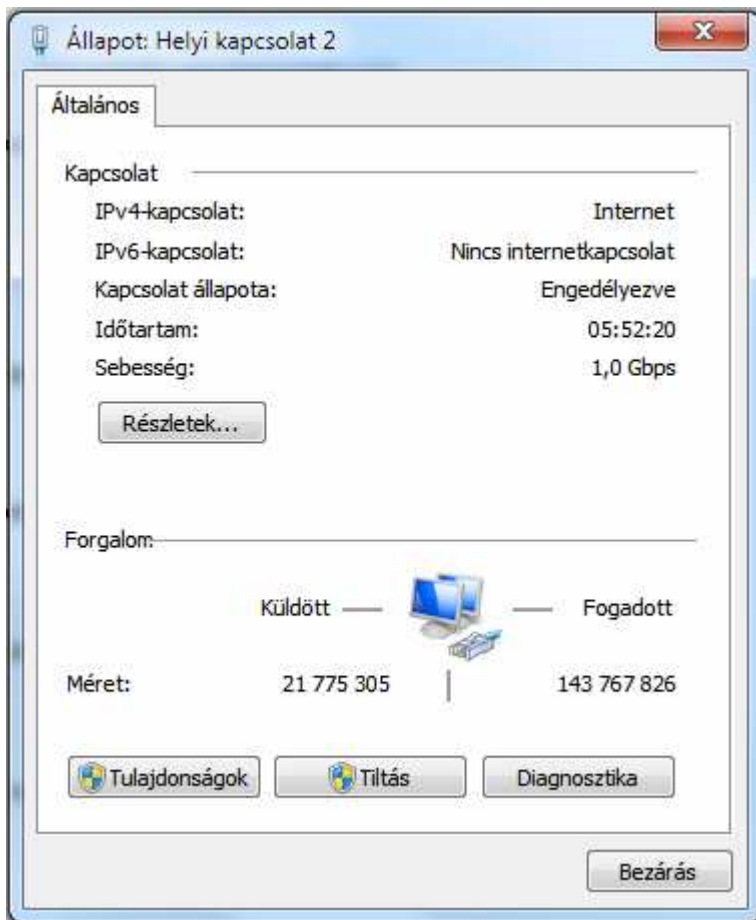
A megjelenő ablakban válassza a **Hálózati és Megosztási Központ** lehetőséget!



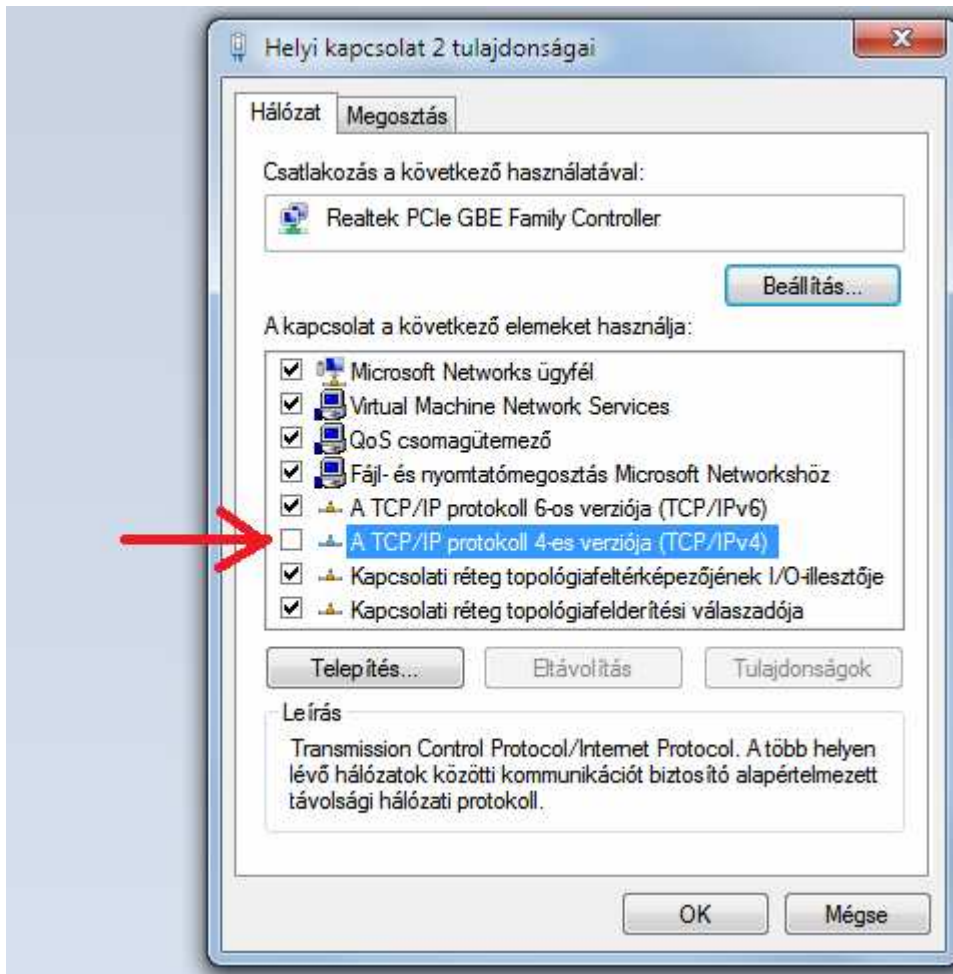
Válassza ki a **Helyi kapcsolat** –ot

The screenshot shows the Windows Network and Sharing Center window. The breadcrumb path is: Vezérlőpult > Hálózat és internet > Hálózati és megosztási központ. The search bar contains 'Keresés a Vezérlőpulton'. The main title is 'Alapvető hálózati adatok megtekintése és kapcsolatok beállítása'. Below the title, there are three icons: '-PC (Ez a számítógép)', 'Hálózat 18', and 'Internet'. A link 'Teljes térkép megjelenítése' is visible. Under 'Aktív hálózatok megtekintése', there is a link 'Kapcsolódás vagy kapcsolatbontás'. The 'Hálózat 18' section is expanded, showing 'Hálózat 18' and 'Munkahelyi hálózat'. The 'Hozzáférés típusa:' is set to 'Internet', and the 'Kapcsolatok:' list includes 'Helyi kapcsolat 2', which is circled in red. Below this, there are four sections for network management: 'Új kapcsolat vagy hálózat beállítása', 'Csatlakozás hálózathoz', 'Otthoni csoport és megosztási beállítások kiválasztása', and 'Hibaelhárítás'. The left sidebar contains 'Vezérlőpult – kezdőlap', 'Adapterbeállítások módosítása', 'Speciális megosztási beállítások módosítása', and 'Lásd még: Internetbeállítások, Otthoni csoport, Windows tűzfal'.

A megjelenő ablakban kattintson a **Tulajdonságok** gombra.



Törölje a jelölést a **TCP/IP protokoll 4-es verziója (TCP/IPv4)** mellett az alábbiak szerint majd nyomja meg az **OK** gombot.



A fenti beállítások elvégzését követően az Asztalon elhelyezésre került kapcsolati ikonra kattintva tud csatlakozni a szolgáltatáshoz és használni az internetet. Esetlegesen felmerülő kérdésekben hívja ügyfélszolgálatunkat a 63 / 200 - 000 telefonszámon.